

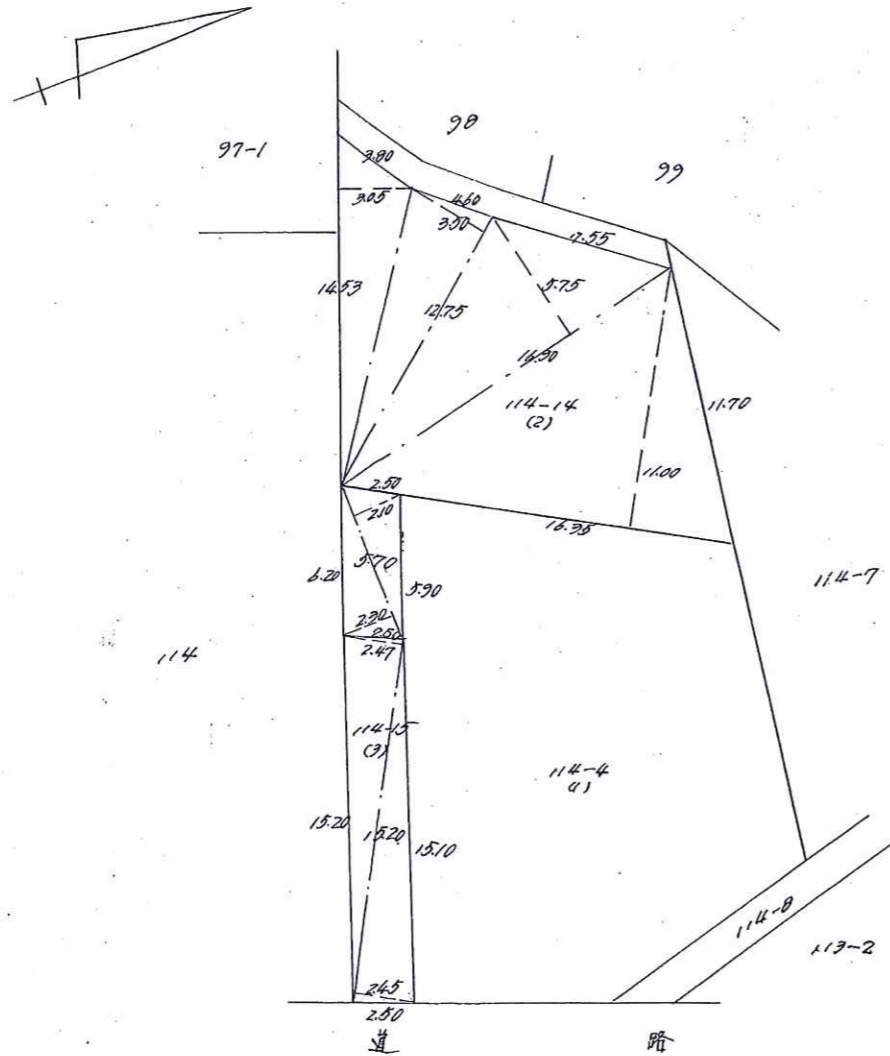
064681

地番 114-4, 114-14, 114-15

地積測量図

土地の所在 秋田市寺内字油田

寺内油田二丁目



面積計算

求積 (2)  
 14.53 × 3.05 = 44.3165  
 12.75 × 3.50 = 44.6250  
 16.30 × 5.75 = 93.7250  
 16.35 × 11.00 = 179.8500  
 計 362.5165  
 1/2 181.25825

地積 181.25 M<sup>2</sup>

求積 (3)  
 5.70 × (2.10 + 2.30) = 25.0800  
 15.20 × (2.47 + 2.45) = 74.7840  
 計 99.8640  
 1/2 49.9320

地積 49.93 M<sup>2</sup>

昭和 44 年 7 月 7 日  
 作製年月日

作製者

土地家屋調査士  
 秋田市楠山南中町五番三三号  
 松橋作藏

申請人

秋田市寺内字油田巻巻四番地  
 浅石寛二

縮尺 1/300