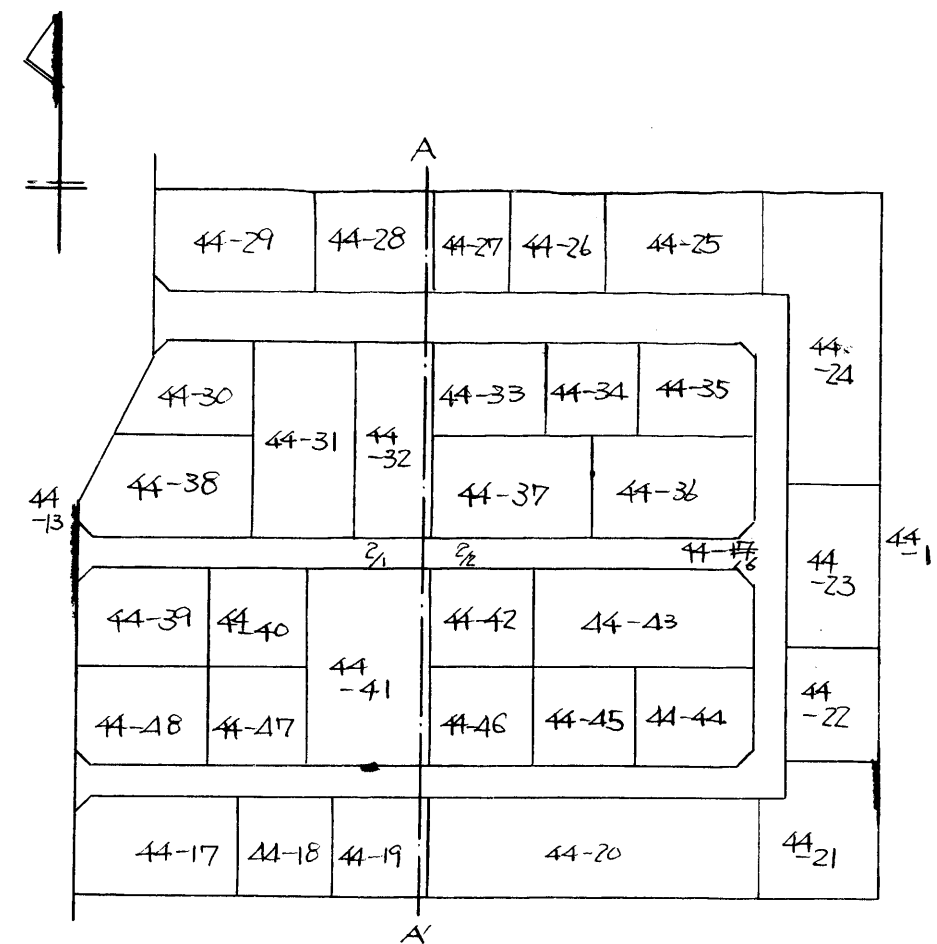


354726

前 44-16 新 44-16~44-48 44-51, 44-277 土地所在図
 地番 44-16 及 44-52 地積測量図

土地の所在 大仙市協和
 弘正郡協和町船岡字合員



境界標の種類	筆界 (測点番号)
コンクリート杭	
合成樹脂杭	

作製者 土地家屋調査士 秋田市山王六丁目番地
 藤原信悦
 (昭和53年7月4日作製)

申請人 渡邊松右衛門
 縮尺 1/1000

(秋田県土地家屋調査士会統一用紙)

553 / 13

(1) 令和1年10月30日
44番24 地積更正

354728

平成 5. 4. 26 44-20, 44-27 分

求積 2/2

④ $13.00 \times 45.00 = 585.0000$
地積 585.00M²

⑤ $13.00 \times 4.00 = 52.0000$
 $17.33 \times 13.00 = 225.2900$
計 277.2900
地積 277.29M²

⑥ $15.14 \times 13.00 = 196.8200$
地積 196.82M²

⑦ $21.62 \times 13.00 = 281.0600$
地積 281.06M²

⑧ $13.00 \times 4.00 = 52.0000$
 $13.00 \times 38.91 = 505.8300$
計 557.8300
地積 557.83M²

⑨ $13.00 \times 21.62 = 281.0600$
地積 281.06M²

⑩ $13.00 \times 12.56 = 163.2800$
地積 163.28M²

⑪ $13.00 \times 10.81 = 140.5300$
地積 140.53M²

⑫ $13.00 \times 15.14 = 196.8200$
地積 196.82M²

⑬ $13.00 \times 12.87 = 167.3100$
地積 167.31M²

境界標の種類	筆界 (測点番号)
コンクリート杭	No. 2
合成樹脂杭	

⑭ $13.00 \times 14.00 = 182.0000$
 $(11.00 + 13.00) \times 2.00 \times \frac{1}{2} = 24.0000$
計 206.0000
地積 206.00M²

⑮ $13.00 \times 20.39 = 265.0700$
 $(11.00 + 13.00) \times 2.00 \times \frac{1}{2} = 24.0000$
計 289.0700
地積 289.07M²

⑯ $13.00 \times 21.62 = 281.0600$
地積 281.06M²

⑰ $13.00 \times 12.97 = 168.6100$
地積 168.61M²

⑱ $13.00 \times 29.03 = 377.3900$
 $(11.00 + 13.00) \times 2.00 \times \frac{1}{2} = 24.0000$
計 401.3900
地積 401.39M²

⑲ $13.00 \times 14.00 = 182.0000$
 $(11.00 + 13.00) \times 2.00 \times \frac{1}{2} = 24.0000$
計 206.0000
地積 206.00M²

⑳ $13.00 \times 14.00 = 182.0000$
地積 182.00M²

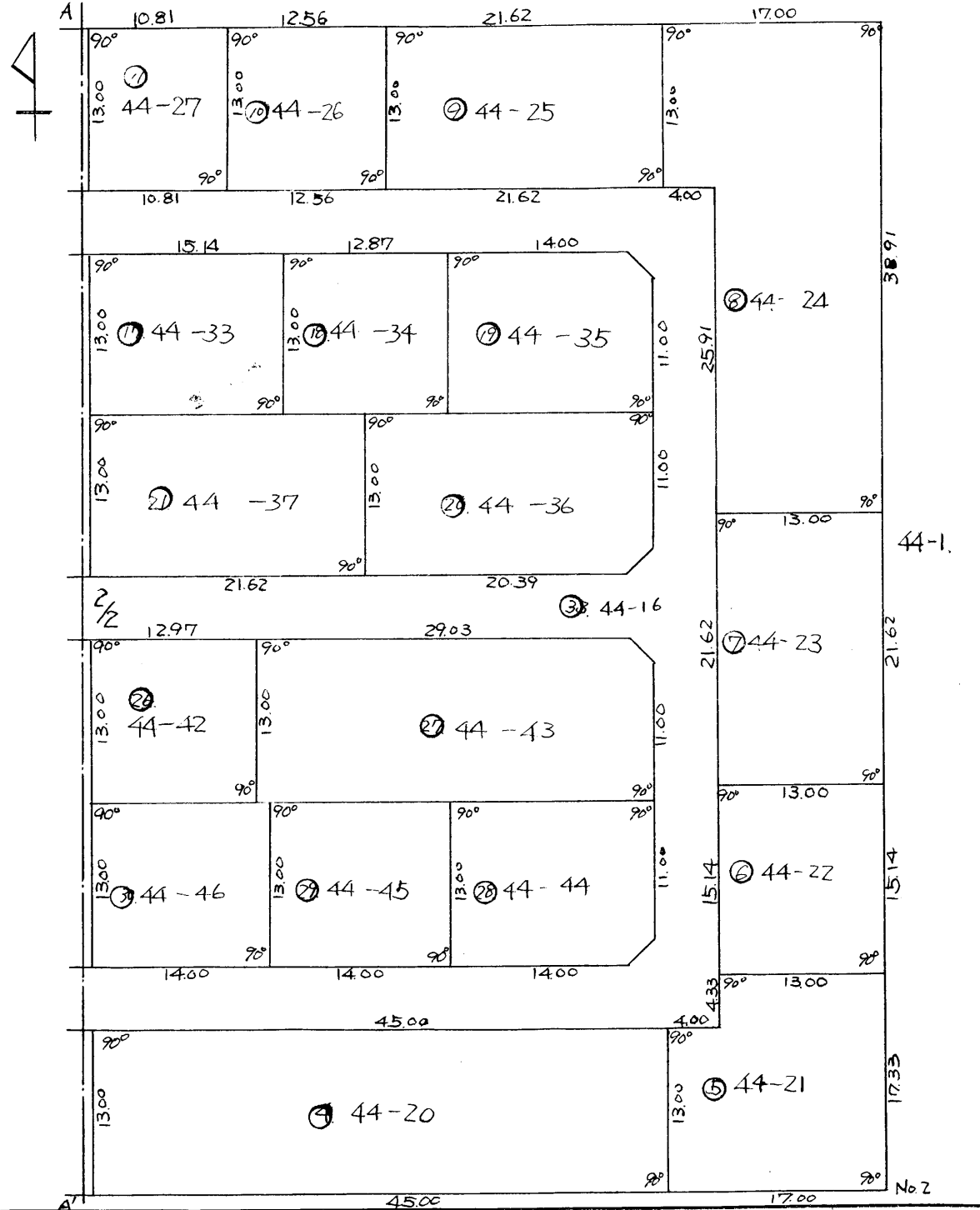
㉑ $13.00 \times 14.00 = 182.0000$
地積 182.00M²

? ㉒ $4935.35 - (① + ② + \dots + ㉑) =$
 $9935.35 - 8228.406 = 1706.944$
地積 1706.94M²

1枚目と同様

地積測量図

地番	44-20, 44-21, 44-22, 44-23, 44-24, 44-25, 44-26, 44-27, 44-28, 44-29, 44-30, 44-31, 44-32, 44-33, 44-34, 44-35, 44-36, 44-37, 44-38, 44-39, 44-40, 44-41, 44-42, 44-43, 44-44, 44-45, 44-46
土地の所在	大仙市協和町 仙北郡協和町協和町合員



作製者 土地家屋調査士
(昭和53年7月4日作製)

秋田県山王六丁目番地
藤原信悦

申請人 渡邊松右衛門

縮尺 1/500 (M)