

521045

地番	250-1 250-2 250-3
----	-------------------------

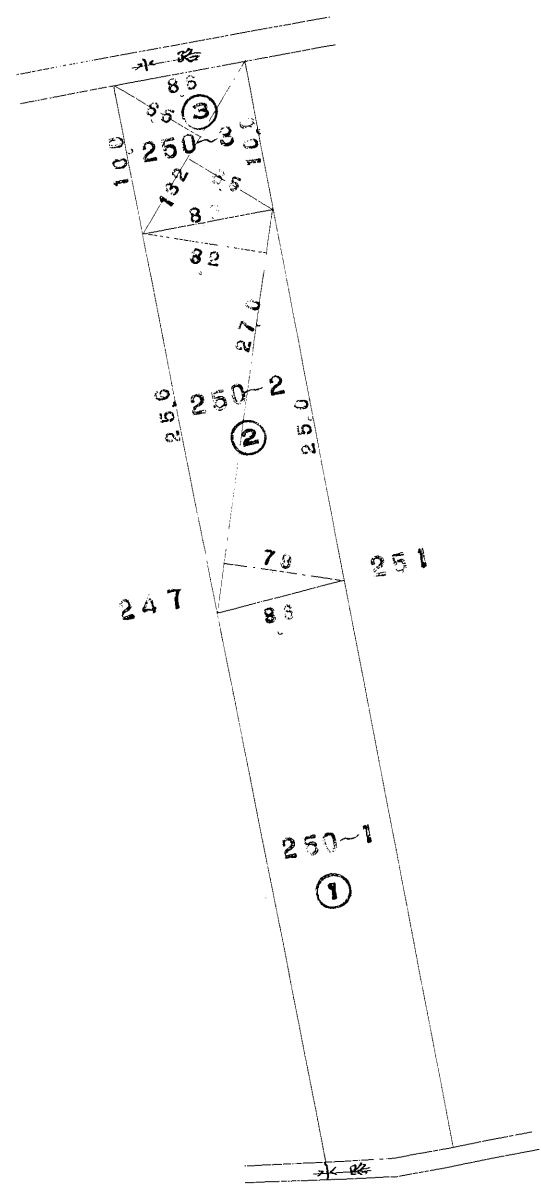
地積測量図

土地の所在 秋田市下郷成長町字無谷地

昭和48年4月2日  
作製年月日

作製者

秋田市金沢区下郷町字無谷地の地積測量図  
土地家屋調査士 浜田 正



求積  

$$\frac{250-2}{270 \times (7.9 + 8.2) = 434.70}$$

$$\frac{1}{2} \quad 217.35$$
 地積 217 m<sup>2</sup>

250-3  

$$13.2 \times (6.5 + 6.5) = 171.60$$

$$\frac{1}{2} \quad 85.80$$
 地積 85 m<sup>2</sup>

申請人

菅原幸市郎

縮尺 1/500

(秋田県土地家屋調査士会統一用紙)

昭和48.4.17