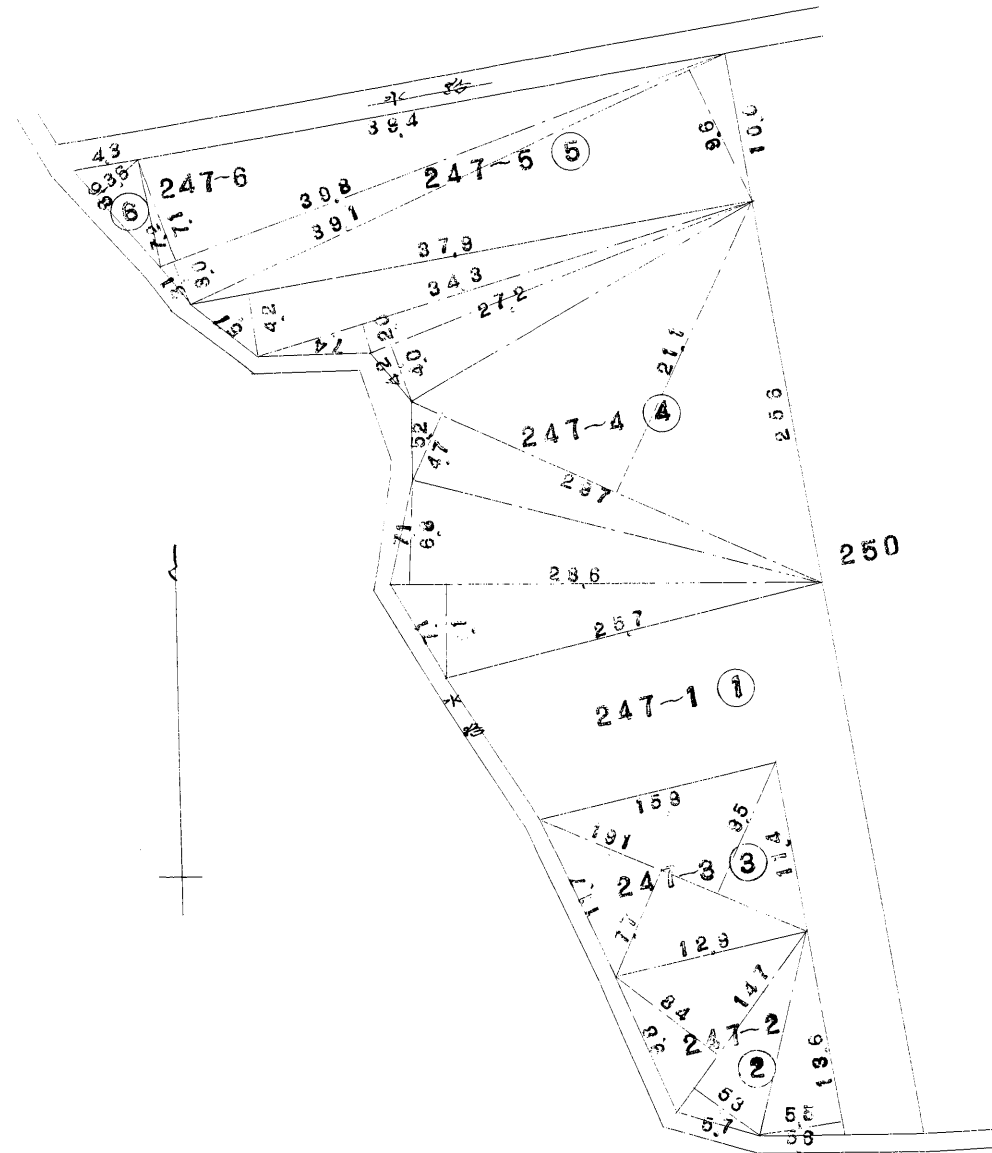


521041

|    |       |       |       |
|----|-------|-------|-------|
| 地番 | 247-2 | 247-3 | 247-4 |
|    | 247-5 | 247-6 | 247-1 |

地積測量図

土地の所在 秋田市下新城長岡字無谷地



|                             |                        |
|-----------------------------|------------------------|
| <u>求積</u>                   |                        |
| <u>247-2</u>                |                        |
| 13.6                        | × 55 = 7480            |
| 14.7                        | × (5.3 + 8.4) = 20139  |
| 計                           | 27619                  |
| $\frac{1}{2}$               | 13809.5                |
| <u>地積 138 m<sup>2</sup></u> |                        |
| <u>247-3</u>                |                        |
| 19.1                        | × (7.7 + 9.5) = 32852  |
| $\frac{1}{2}$               | 16426                  |
| <u>地積 164 m<sup>2</sup></u> |                        |
| <u>247-4</u>                |                        |
| 28.6                        | × (6.1 + 6.8) = 36894  |
| 29.7                        | × (4.7 + 21.0) = 76026 |
| 27.2                        | × 4.0 = 10880          |
| 34.3                        | × 2.0 = 6860           |
| 37.9                        | × 4.0 = 15160          |
| 計                           | 147173                 |
| $\frac{1}{2}$               | 73586.5                |
| <u>地積 736 m<sup>2</sup></u> |                        |
| <u>247-5</u>                |                        |
| 39.1                        | × 9.6 = 37536          |
| 39.8                        | × (3.0 + 7.1) = 40193  |
| 計                           | 77729                  |
| $\frac{1}{2}$               | 38864.5                |
| <u>地積 389 m<sup>2</sup></u> |                        |
| <u>247-6</u>                |                        |
| 8.6                         | × 3.6 = 3096           |
| $\frac{1}{2}$               | 1548                   |
| <u>地積 15 m<sup>2</sup></u>  |                        |

昭和48年4月2日 作製年月日

作製者

秋田市会館小泉空海向吉の事務所  
土地家屋調査士 兵田 正

申請人

中川 崇吉

縮尺 1/500

(秋田県土地家屋調査士会統一用紙)

S48.4.17