

010463

地番 35-1, 35-7, 35-8

地積測量図

土地の所在 秋田市牛島字大野中道上段
西一丁目

昭和45年9月16日
作製年月日

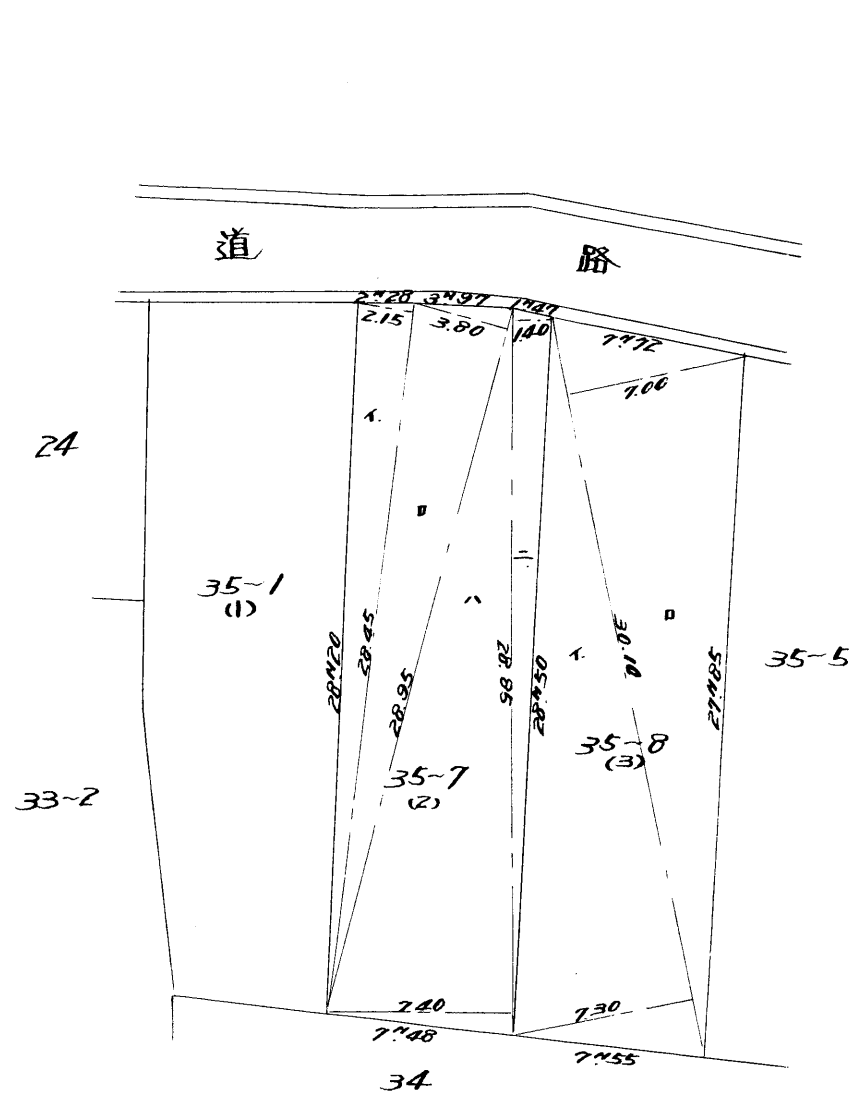
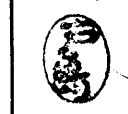
作製者

秋田市手形新栄町二番十五号
土地家屋調査士 藤原



申請人

茨城県水戸市備前町参番七号
戸島 寛



地積計算

35-7
① $28.45 \times 2.15 = 61.1675$
② $28.95 \times 3.80 = 110.0100$
③ $28.85 \times 1.40 = 40.3900$
④ $28.85 \times 1.40 = 40.3900$
合計 = 425.0575
 $\frac{1}{2} = 212.52875$
212.52

35-8
① $30.10 \times 1.30 = 39.1300$
② $30.10 \times 1.40 = 42.1400$
合計 = 81.2700
 $\frac{1}{2} = 40.6350$
40.63

縮尺

1/300

(秋田県土地家屋調査士会用紙)

昭和45年9月26日