

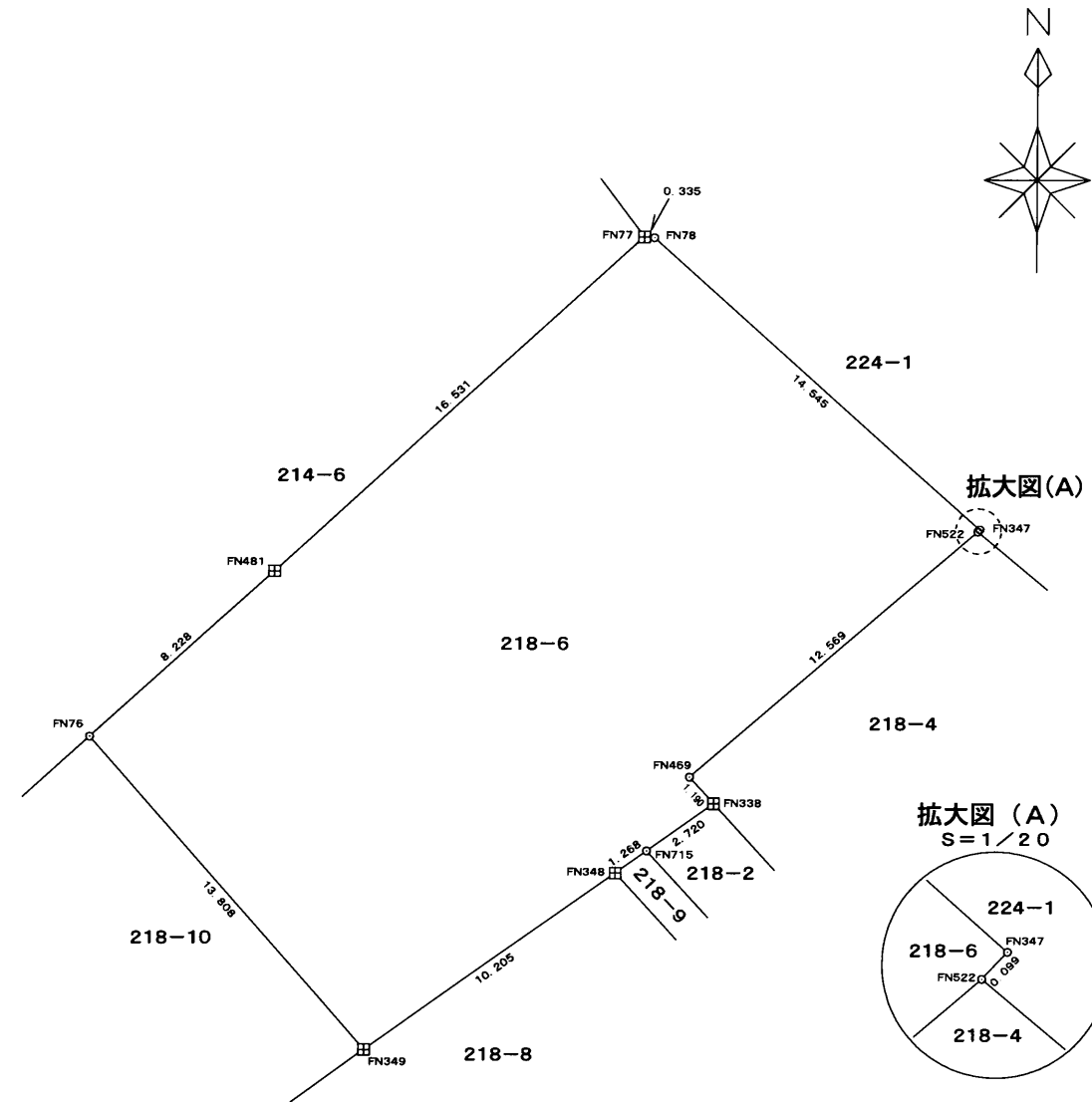
地番	218-6	地積測量図
土地の所在	秋田市土崎港北五丁目	

座標求積表

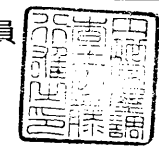
地番	218-6			
測点	X <sub>n</sub>	Y <sub>n</sub>	X <sub>n+1</sub> -X <sub>n-1</sub>	(X <sub>n+1</sub> -X <sub>n-1</sub> )・Y <sub>n</sub>
FN77	-25895.902	-65259.700	11.104	-724643.708800
FN78	-25895.928	-65259.366	-9.721	634386.296886
FN347	-25905.623	-65248.522	-9.767	637282.314374
FN522	-25905.695	-65248.590	-8.250	538300.867500
FN469	-25913.873	-65258.135	-9.057	591042.928695
FN338	-25914.752	-65257.332	-2.454	160141.492728
FN715	-25916.327	-65259.550	-2.309	150684.300950
FN348	-25917.061	-65260.584	-6.612	431502.981408
FN349	-25922.939	-65268.927	4.509	-294297.591843
FN76	-25912.552	-65278.026	15.907	-1038377.559582
FN481	-25907.032	-65271.924	16.650	-1086777.534600
	倍面積			-755.212284
	面積			377.6061420
	地積			377.60 m <sup>2</sup>

基準点の名称及び座標値

種類	境界点	座標系		世界測地系(測地成果2011) X系		備考
		測量年月日	平成24年8月7日			
		名称	X	Y		
石杭	□	街区三角点 1013A	-25839.830	-65344.508	管理者の改測による	
コンクリート杭	田	街区三角点 1017A	-26286.691	-65173.042	管理者の改測による	
合成樹脂杭	⊗	街区多角点 10A43	-25932.660	-65149.569	管理者のパラメータ変換による	
金属標	◎	街区多角点 10A44	-26012.367	-65316.568	管理者のパラメータ変換による	
金属錠	⊗	街区多角点 10A69	-26211.962	-65015.024	管理者のパラメータ変換による	
アルミプレート	田	街区多角点 10A73	-26388.937	-65075.443	管理者のパラメータ変換による	
刻印	⊕	3級基準点 3013	-25791.453	-65134.556	管理者のパラメータ変換による	
筆界点	○					



作業機関 公益社団法人秋田県公共嘱託登記土地家屋調査士協会社員  
 土地家屋調査士 工藤 行雄  
 (平成24年12月28日作成)



計画機関 秋田地方法務局  
 (平成24年度登記所備付地図作成作業)

縮尺 1/250