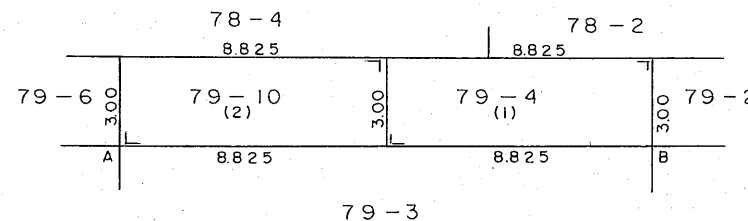
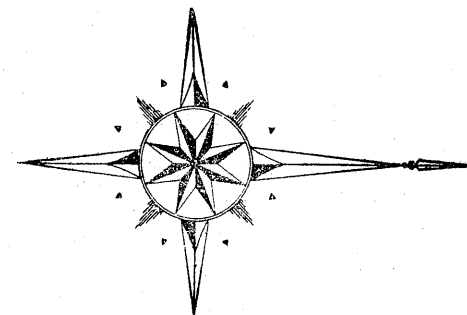


325481

地番	79-4, 79-10,	地積測量図
土地の所在	秋田市八橋字田五郎 八橋田五郎二丁目	



地積計算

$$(1)(2) \quad 3.00 \quad \times \quad 8.825 = 26.4750$$

地積 26.47 m^2

境界標の種類	筆界 (測点番号)
コンクリート杭	
合成樹脂杭	A, B

作製者	土地家屋調査士 秋田市山王六丁目1番1号	伊藤利雄
	(昭和56年3月30日作製)	

申請人	長谷川寿一郎	縮尺	1/250
-----	--------	----	-------

156.3.31